

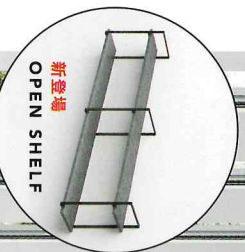


Treasia

トリーシア

MODEL CHANGE

トリーシア発売以来、初のモデルチェンジ！



新登場
OPEN SHELF

My Treasure,
My Treasia

わたしの一番好きな場所

キッチンが居心地のいい空間だと

それだけで毎日がいあわせになると思うから、
あなたの一番のお気に入りの場所を目指して

デザイン性と機能性を両立した
キッチンへと進化しました

2つのポイント

Design × Comfort

Design

○トレンドを追求した扉カラーが新登場

Comfort

○使いやすい機能商品が増えました

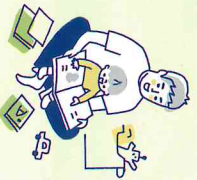


子育てエコホーム支援事業でおトクにリフォーム

**リフォームで最大
30万円の補助金/戸**
子育て世帯又は若者夫婦世帯
最大60万円の補助金
(条件により上限が異なります)

対象工事

- 1 開口部の断熱改修
- 2 外壁、屋根・天井又は床の断熱改修
- 3 エコ住宅設備の設置
- 4 子育て対応改修
- 5 防災性向上改修
- 6 バリアフリー改修
- 7 空気清浄機能・換気機能付きエアコンの設置
- 8 リフォーム瑕疵保険等への加入



※1～3のいずれかは必須となります。
※1申請あたり1～8の合計補助額が
5万円未満の場合は申請できません。

リフォームは子育て世代以外の世帯も対象です。
※対象期間：2023年11月2日以降に工事請負契約を締結したものを。

タカラスタンダード、子育てエコホーム支援事業対象商品

キッチン

- 1 エコトップ目録掲載対応キッチン 14,000円/戸
- 2 掃除しやすいシンクガード 13,000円/戸
- 3 節水水栓 5,000円/台
- 4 キッチン収納の交換を
行うための改修 90,000円/戸
①ガスコンロ②シンクガード
③キッチン収納の交換をそれぞれ
- 5 エコトップ目録掲載 21,000円/戸

バス

- 6 浴室乾燥機 23,000円/戸
- 7 内窓設置※外断熱 0.2m以上1.6m未満 17,000円/箇所
- 8 子育ての設置 5,000円/戸
- 9 節水水栓 5,000円/台
- 10 高断熱樹脂 30,000円/戸
- 11 浴室乾燥機 7,000円/戸
- 12 湯下り時の乾燥 28,000円/戸

キッチン合計最大116,000円/戸
バス合計最大115,000円/戸

洗面化粧台

- 13 節水水栓 5,000円/台

節水型トイレ

- 14 子育ての設置 5,000円/戸
- 15 掃除しやすい節水型トイレ 22,000円/台
- 15 上記条件以外の節水型トイレ 20,000円/台

給湯器

- 16 系統別給湯器 30,000円/戸

洗面化粧台 5,000円/戸
トイレ合計 最大27,000円/戸
給湯器 30,000円/戸